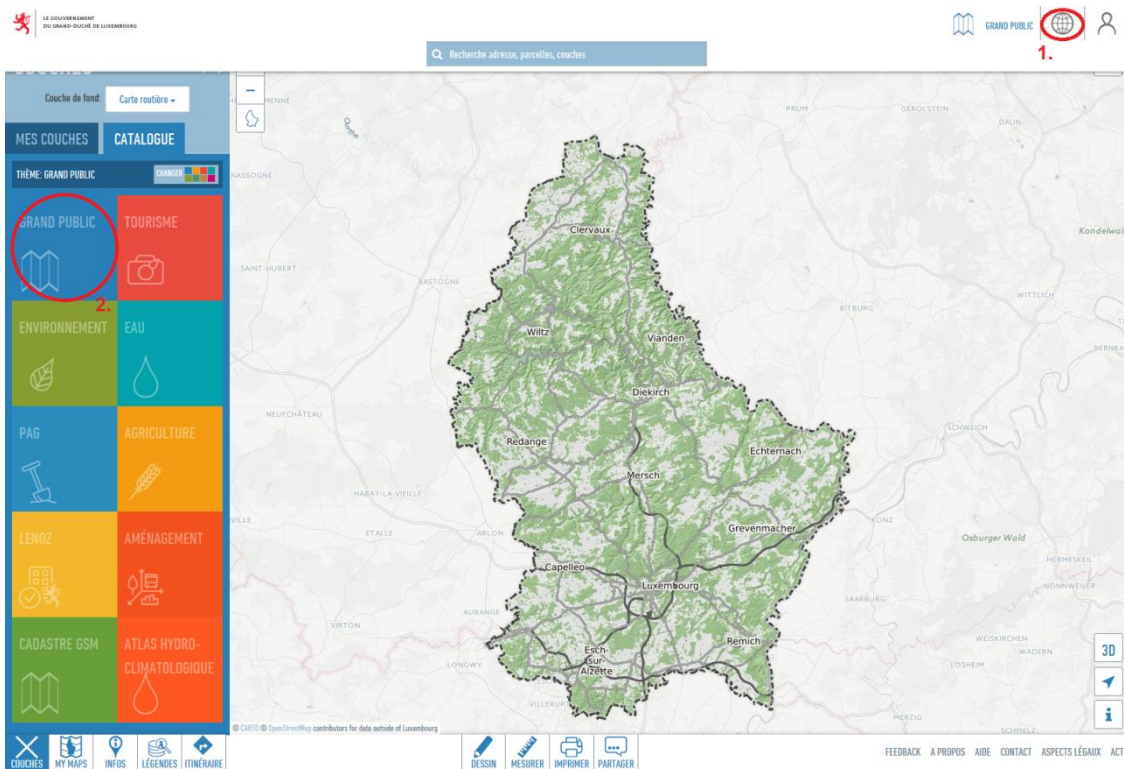


## Mode d'emploi

pour visualiser les zones de protection du lac de la Haute-Sûre en fonction des parcelles cadastrales, de la carte topographique et/ou des images aériennes

1. Dans votre navigateur Internet, sélectionnez l'adresse du géoportail (<https://map.geoportail.lu>). En haut à droite, vous trouvez la fonction (« globe ») pour changer la langue.
2. Sélectionnez le thème « Grand Public » dans la couche « Catalogue ».

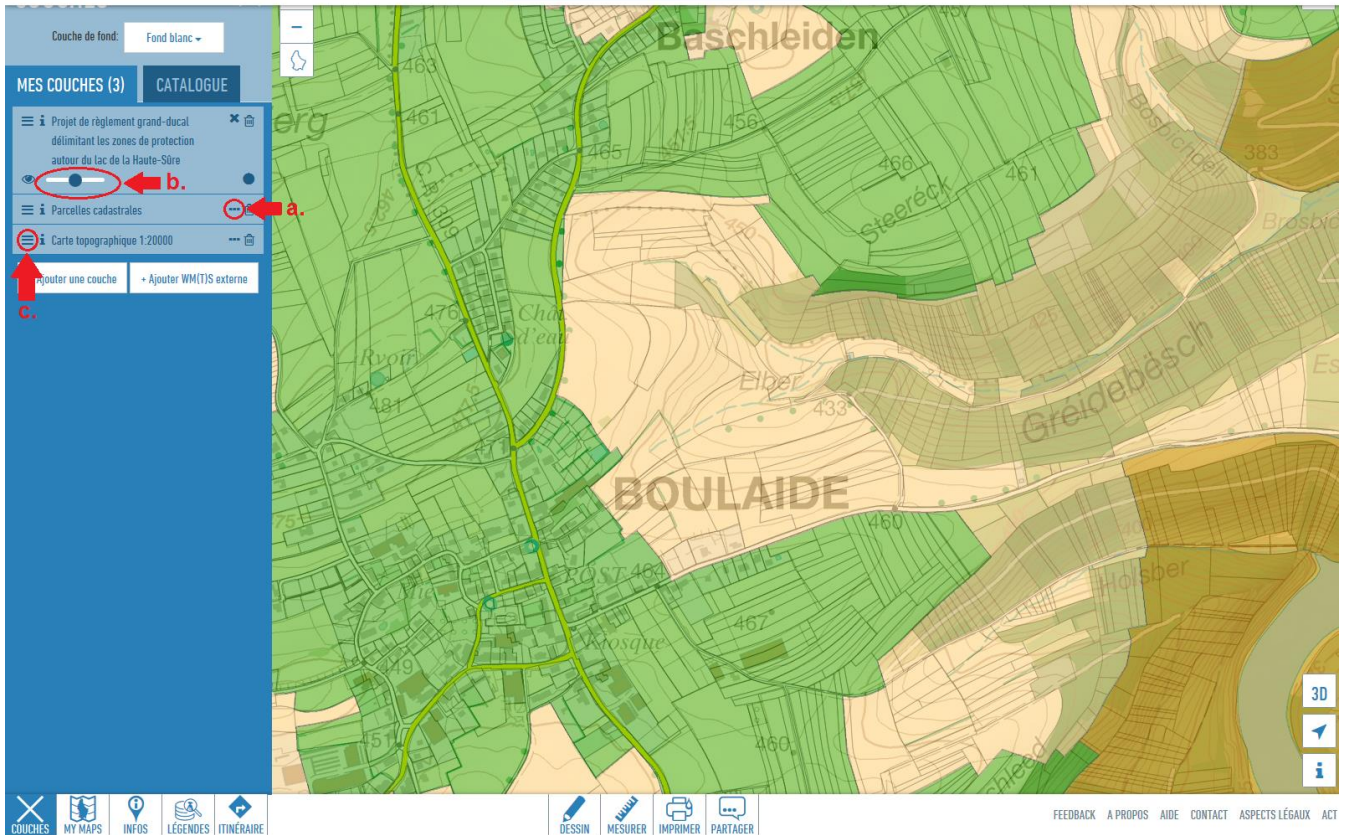


3. A l'intérieur de « Grand Public », il faut sélectionner les différentes couches nécessaires:
  - a. Sélectionnez d'abord « données de base », puis choisissez la couche « parcelles cadastrales » et activez « parcelles cadastrales ».
  - b. Choisissez ensuite la couche « cartes topographiques » et activez la « carte topographique » à l'échelle nécessaire à vos besoins.

Alternative: Vous pouvez aussi choisir la couche « Couverture du sol » au lieu de « Grand Public » et puis sélectionnez « Images aériennes et satellites ». A l'intérieur de cette couche activez « Orthophoto 2017 ».
  - c. En dernier lieu sélectionnez la couche « Environnement, biologie et géologie » dans « Grand Public » et choisissez « Zones de protection d'eau potable ». Puis activez « Projet de règlement grand-ducal délimitant les zones de protection autour du lac de la Haute-Sûre ».

MES COUCHES (1)	CATALOGUE a.	MES COUCHES (2)	CATALOGUE b.	MES COUCHES (3)	CATALOGUE c.
THÈME: GRAND PUBLIC <span>CHANGER</span>		THÈME: GRAND PUBLIC <span>CHANGER</span>		THÈME: GRAND PUBLIC <span>CHANGER</span>	
<b>DONNÉES DE BASE</b>		<b>DONNÉES DE BASE</b>		<b>DONNÉES DE BASE</b>	
Unités administratives <b>+</b>		Unités administratives <b>+</b>		POINTS D'INTÉRÊT (EDITUS)	
Parcelles cadastrales <b>-</b>		Parcelles cadastrales <b>+</b>		INFRASTRUCTURE ET COMMUNICATION	
<input checked="" type="checkbox"/> Parcelles cadastrales		Adresses <b>+</b>		COUVERTURE DU SOL	
<input type="checkbox"/> Parcelles cadastrales (Numéros)		Cartes topographiques <b>-</b>		<b>ENVIRONNEMENT, BIOLOGIE ET GÉOLOGIE</b>	
<input type="checkbox"/> Bâtiments		<input type="checkbox"/> Carte topographique automatique		Habitats et biotopes <b>+</b>	
<input type="checkbox"/> Toponymes cadastraux		<input type="checkbox"/> Carte topographique N/B		Viticulture <b>+</b>	
<input type="checkbox"/> Communes cadastrales (Noms)		<input type="checkbox"/> Carte topographique 1:250000		Géologie <b>+</b>	
<input type="checkbox"/> Communes cadastrales		<input type="checkbox"/> Carte topographique 1:100000		Sols <b>+</b>	
<input type="checkbox"/> Sections cadastrales (Noms)		<input type="checkbox"/> Carte topographique 1:50000		Directive inondation [DI] <b>+</b>	
<input type="checkbox"/> Sections cadastrales		<input checked="" type="checkbox"/> Carte topographique 1:20000		Zones de protection d'eau potable [ZPS] <b>-</b>	
<input type="checkbox"/> Feuilles cadastrales historiques		<input type="checkbox"/> Carte régionale touristique 1:20000 R		<input type="checkbox"/> ZPS provisoires	
<input type="checkbox"/> Périmètres de remembrement		<input type="checkbox"/> Découpage Cartes Régionales		<input type="checkbox"/> ZPS procédure publique en cours	
Adresses <b>+</b>		<input type="checkbox"/> Carte topographique 1:5000		<input checked="" type="checkbox"/> <u>Projet de règlement grand-ducal délimitant les zones de protection autour du lac de la Haute-Sûre</u>	
Cartes topographiques <b>+</b>		<input type="checkbox"/> Carte topographique 1:5000		<input type="checkbox"/> Zones de protection sanitaires du barrage d'Esch-sur-Sûre	
POINTS D'INTÉRÊT (EDITUS)		Cartes topographiques historiques <b>+</b>		<input type="checkbox"/> Zones dans lesquelles une application du méta-zachlore est interdite	
INFRASTRUCTURE ET COMMUNICATION		<input type="checkbox"/> Grille UTM		Sites protégés <b>+</b>	
COUVERTURE DU SOL		<input type="checkbox"/> Graticules en LUREF		Zones protégées d'intérêt national (ZPIN) <b>+</b>	
ENVIRONNEMENT, BIOLOGIE ET GÉOLOGIE		<input type="checkbox"/> Carte routière 2D		Protection des eaux <b>+</b>	
RÉSULTATS DU PROTOTYPE LIDAR DE L'A.C.T.		Géodésie <b>+</b>		Directive-cadre sur l'eau [DCE] <b>+</b>	
		POINTS D'INTÉRÊT (EDITUS)		Installations de suivi environnemental <b>+</b>	
		INFRASTRUCTURE ET COMMUNICATION			
		COUVERTURE DU SOL			
		ENVIRONNEMENT, BIOLOGIE ET GÉOLOGIE			
		RÉSULTATS DU PROTOTYPE LIDAR DE L'A.C.T.			

4. Maintenant il faut encore ajuster la transparence des différentes couches dans le layer « Mes couches »:
  - a. Il faut d'abord sélectionner les « trois points » d'une couche pour accéder aux propriétés de cette couche.
  - b. Changez la transparence de la couche en réglant le coulisseau avec le bouton gauche de la souris enfoncé.
  - c. Il est possible de changer la hiérarchie des couches en tirant avec le bouton gauche de la souris enfoncé une couche en dessous ou en dessus d'une autre.



The screenshot shows a GIS application interface. On the left, there is a 'MES COUCHES (3)' panel with a 'CATALOGUE' tab. It lists three layers: 'Projet de règlement grand-ducal délimitant les zones de protection autour du lac de la Haute-Sûre' (highlighted with a red circle and arrow 'b.'), 'Parcelles cadastrales' (highlighted with a red circle and arrow 'a.'), and 'Carte topographique 1:20000'. Below the list are buttons for 'Ajouter une couche' (highlighted with a red arrow 'c.') and '+ Ajouter WM(T)S externe'. The main map area displays a topographic map with contour lines and labels for 'Baschleiden', 'BOULAIDE', and 'Greidebäsch'. A search bar at the top contains the text 'Recherche adresse, parcelles, couches'. At the bottom, there is a toolbar with icons for 'COUCHES', 'MY MAPS', 'INFOS', 'LÉGENDES', 'ITINÉRAIRE', 'DESSIN', 'MESURER', 'IMPRIMER', and 'PARTAGER'. A footer contains links for 'FEEDBACK', 'A PROPOS', 'AIDE', 'CONTACT', 'ASPECTS LÉGAUX', and 'ACT'.

### Conseils pratiques :

- On peut aussi sélectionner les parcelles FLIK au lieu des parcelles cadastrales. Les parcelles FLIK se trouvent dans le thème « Agriculture » et puis « Données agricoles ».
- Toutes les couches doivent se trouver dans « Mes couches » parce que si on change la couche de fond par exemple en « images aériennes » alors la couche « parcelles cadastrales » se ferme automatiquement.

**Important:**

Dès maintenant il est possible d'ajouter aux autres couches la couche « **Contraintes pour l'épandage d'engrais organiques à action rapide et mesures contre l'érosion (pentes > 10%)** ». Cette couche se trouve au niveau de « **Projet de règlement grand-ducal délimitant les zones de protection autour du lac de la Haute-Sûre** » à l'intérieur de « **Zone de protection** » qui se trouve dans le thème « **Agriculture** ».

Après avoir ajouté cette couche, vous pouvez la placer où vous voulez dans votre hiérarchie et puis ajuster la transparence.

