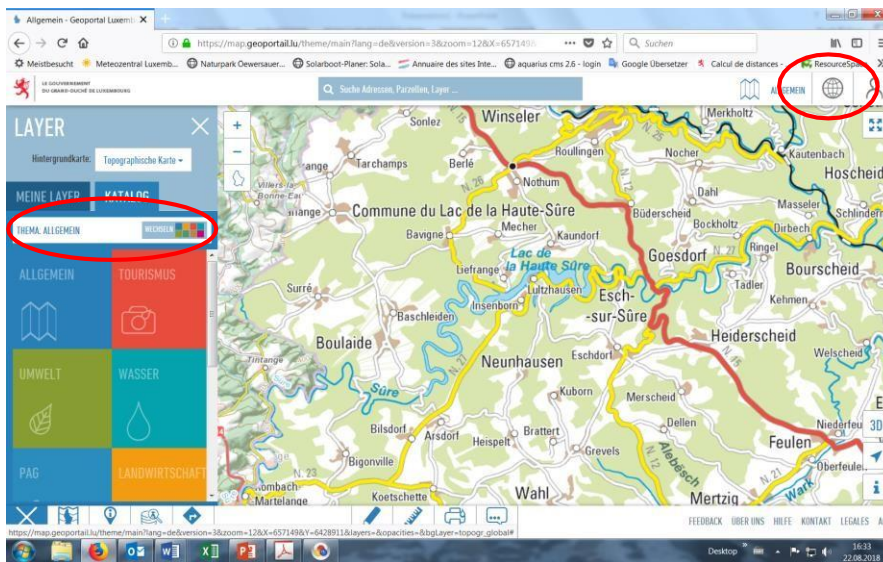


# Kurzanleitung

um eine übersichtliche Anzeige der Schutzzonen in Kombination mit Katasterparzellen, topographischer Karte und/ oder Luftbild im Geoportail zu erhalten

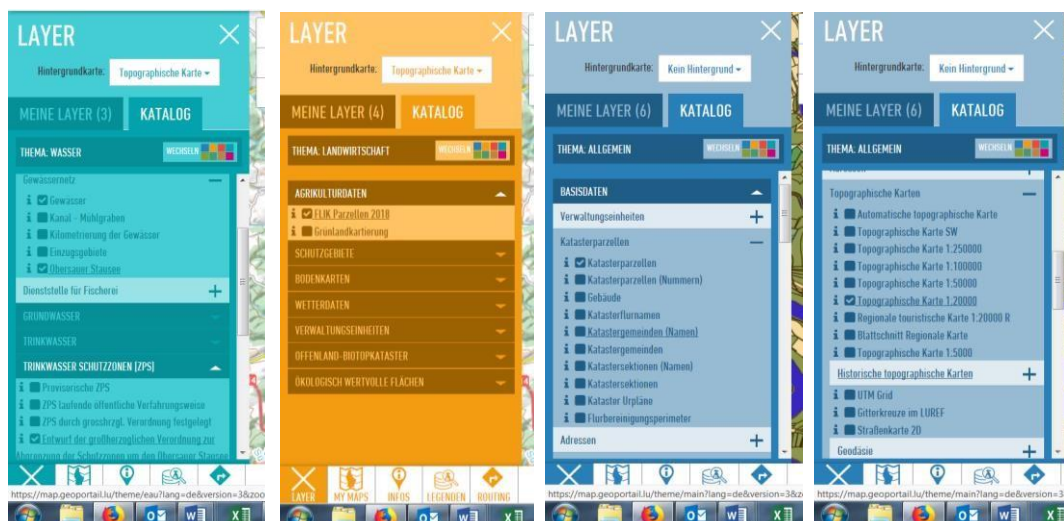
- wählen Sie im Internetbrowser die Adresse des Geoportail <https://www.geoportail.lu>, oben rechts auf der „Weltkugel“ können Sie ihre Sprache wählen (hier: deutsch). Klicken Sie auf das Thema „Allgemeines Portail“.
- Zuerst müssen verschiedene Layer aktiviert werden, hierzu müssen sie zwischen verschiedenen Themen wählen (siehe unten).



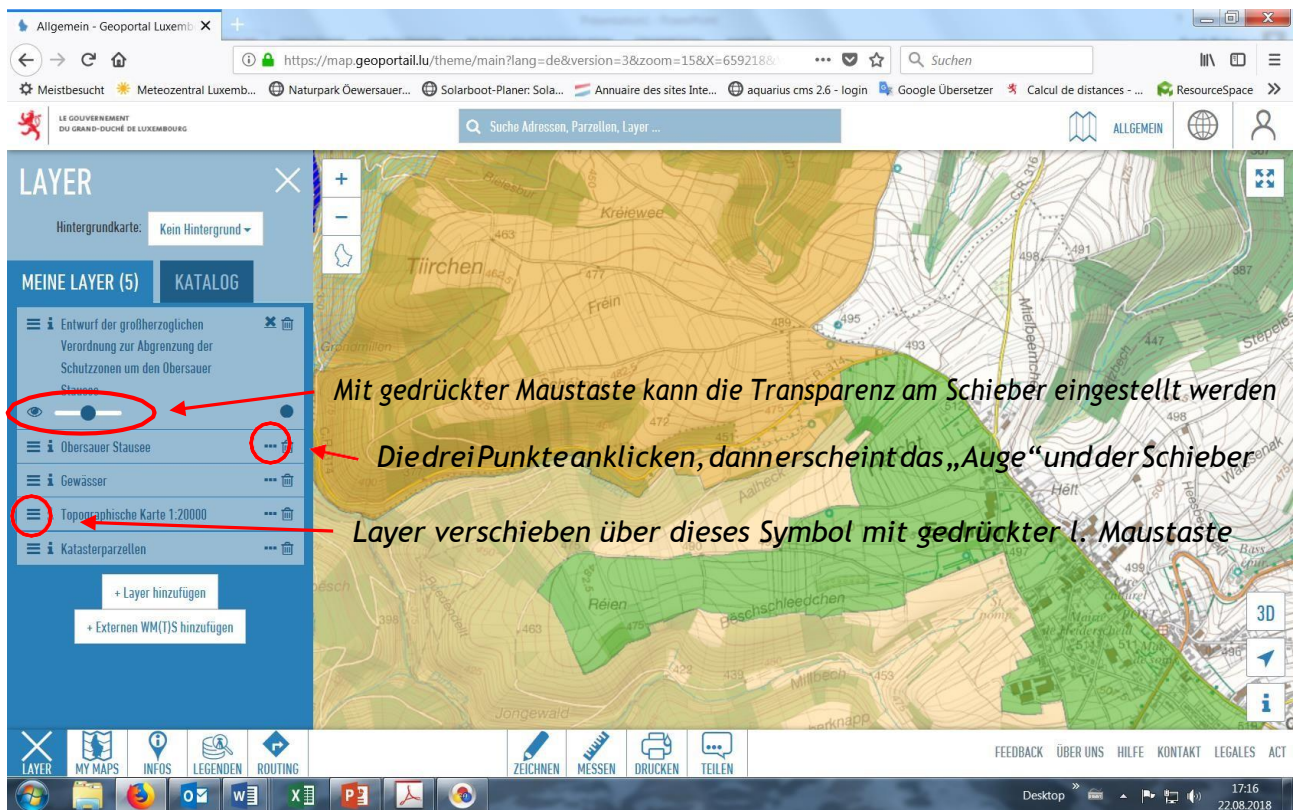
Themen wählen

Sprache einstellen

- In folgenden Themenbereiche müssen Sie sich folgende Layer raussuchen und vorne ein Häkchen anklicken, um diese zu ihrer Karte („Meine Layer“) zusammenzustellen :
- Themenbereich „Wasser“: Gewässer, Obersauerstausee, Entwurf der großherzoglichen Verordnung zur Abgrenzung der Schutzzonen am Obersauer Stausee
- (eventuell) Themenbereich „Landwirtschaft“: FLIK Parzellen 2018
- Themenbereich „Allgemein“: Katasterparzellen, Topographische Karte 1:20000, (es können auch z.B. Orthophotos hinzugefügt werden, zu viele Layer können jedoch die Dynamik behindern (je nach Rechner bzw. Internetanbindung)).



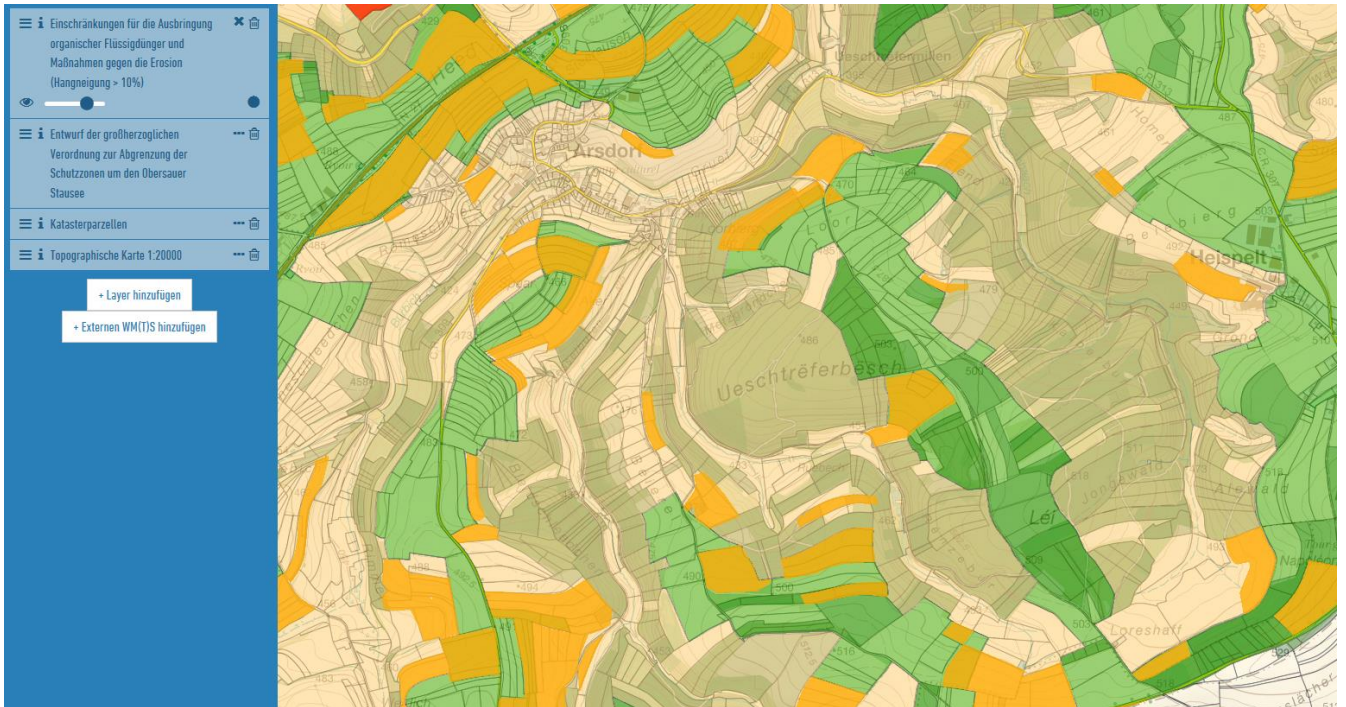
- Anschließend können sie sich mit gedrückter linker Maustaste in ihr Gebiet (Dorf, Fläche,...) navigieren bzw. mit dem Rädchen Ihrer Computermaus hineinzoomen.
- Mit gedrückter linker Maustaste können Sie sich die Layer unter „Meine Layer“ in unten angegebener Reihenfolge sortieren, dies geht indem sie die drei waagerechten Striche des entsprechenden Layer mit der linken Maustaste „festhalten“ und nach unten oder oben sortieren und wiederloslassen.
- Anschließend können sie die Layer „Entwurf der großherzoglichen Verordnung zur Abgrenzung der Schutzzonen am Obersauer Stausee“ und „Katasterparzellen“ transparent stellen, indem sie erst auf die drei Punkte des jeweiligen Layers drücken → es erscheint ein Augensymbol mit einem Schieber. Mit gedrückter linker Maustaste können Sie über den Schieber die Transparenz einstellen und so die Zonierung und die Katasterparzellen so transparent stellen, dass Sie darunter Luftbild oder topographische Karte noch erkennen können.



- Hinweis: Die Layer müssen in „Meine Layer“ sein um Sie alle angezeigt zu bekommen, die Hintergrundausswahl z.B. des Luftbildes schließt sich mit Katasterparzellen gegenseitig aus.
- Die Layer „Obersauer Stausee“ und „Gewässer“ schließen sich manchmal aus.  
→ Tipp: Lassen sie den Stausee weg und/oder laden sie den Layer Gewässer neu in die Karte ein

### **Wichtig:**

Ab jetzt ist es zusätzlich möglich den Layer „**Einschränkungen für die Ausbringung organischer Flüssigdünger und Maßnahmen gegen die Erosion (Hangneigung > 10%)**“, hinzuzufügen. Diesen Layer findet man unter „Entwurf der großherzoglichen Verordnung zur Abgrenzung der Schutzzonen um den Obersauer Stausee“ innerhalb des Layers „Schutzgebiete“ im Themenbereich „Landwirtschaft“.



Viel Erfolg!